

---

## Medieninformation

---

NR. 144/2022

# Elli bietet Lade-Wallboxen jetzt auch über deutschen Handel an

- **Neuer Service für Elektrofahrzeug-Kunden des Volkswagen Konzerns: Lade-Wallbox gleich beim Händler bestellbar**
- **Neuer Vertriebszweig von Elli mit Volkswagen Original Teile Logistik GmbH & Co. KG (OTLG) für E-Mobility-Services aus einer Hand**

**Wolfsburg, 18. Oktober 2022 – Die Volkswagen-Tochter Elli bietet Elektrofahrzeug-Kunden der Konzern-Marken einen umfassenderen Service: Ab sofort können die Wallboxen direkt bei den deutschen Händlern von Audi, SEAT, Cupra, ŠKODA Auto, Volkswagen und Volkswagen Nutzfahrzeuge erworben werden. Mit dem neuen Vertriebskanal setzt Elli seine Strategie fort, ein kundenfreundliches Ökosystem rund um Elektromobilität zu bieten. Neuer Partner für den stationären Vertrieb der Wallboxen ist die Volkswagen Original Teile Logistik GmbH & Co. KG (OTLG).**



### Wallboxen ab sofort im deutschen Fachhandel erhältlich

Händlern von Audi, SEAT, Cupra, ŠKODA Auto, Volkswagen und Volkswagen Nutzfahrzeuge bestellt oder im Rahmen des Neuwagenkaufs mitkonfiguriert werden. Abhängig vom Angebot des Vertriebspartners vor Ort bietet dieser auch gleich einen Installationsservice an.

Bisher hat Elli die Wandladestationen ausschließlich im [Internet](#) vertrieben. Online sind die Wallboxen auch in Italien, Schweden und Spanien verfügbar. Ab sofort können die beiden Wandladestationen „Connect“ und „Pro“ nun bei den deutschen

Simon Löffler, CCO von Elli betont: „Wir liefern Elektroauto-Kunden in Europa alles, was sie benötigen, um ihre Fahrzeuge schnell, bequem und nachhaltig zu laden. Unser Angebot machen wir jetzt durch den Handel noch individueller zugänglich. Gleichzeitig stärken wir das Angebot vor Ort: Über das Elektroauto hinaus können Händler ihren Kunden nun auch aus einer Hand mit qualitativen Ladezubehör bedienen.“

# VOLKSWAGEN

AKTIENGESELLSCHAFT

---

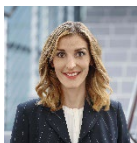
Die Wallbox-Modelle sind kompatibel mit aktuellen und zukünftigen Elektroautos der Volkswagen Marken sowie allen Autos anderer Hersteller mit Typ-2-Anschluss. Bis zu 11 kW Ladeleistung und ein integriertes, 4,5 oder 7,5 Meter langes Ladekabel sind weitere gemeinsame Merkmale. Die beiden Charger „Connect“ und „Pro“ verbinden sich per WLAN mit dem Internet – optional auch per LTE. So können Nutzer die Wallbox auch von unterwegs steuern. Zudem lassen sich diese beiden Modelle auch per App oder Ladekarte für bestimmte Nutzer freischalten. Der Preis für die Wallboxen startet in Deutschland bei 769 Euro inkl. Mehrwertsteuer – sowohl im Elli-Internet-Shop als auch im Handel.

## Über Elli – eine Marke des Volkswagen Konzerns

Mit seiner NEW AUTO Strategie hat der Volkswagen Konzern das Thema Laden und Energie zum Kerngeschäft gemacht. Volkswagen investiert wie kein anderer Autohersteller in den weltweiten Aufbau eines offenen Schnellladenetzes. Bis 2025 sind gemeinsam mit Partnern rund 45.000 High Power Charging-Punkte (HPC) in Europa, China und den USA geplant. Das Volkswagen-Unternehmen Elli ist für alle Aktivitäten rund um diese Themen in Europa verantwortlich. Die Produktpalette umfasst die gesamte Bandbreite der Ladelösungen für Privatkunden und Unternehmen – von der eigenen Wallbox über die flexible Schnellladesäule Flexpole bis hin zu Ladediensten und innovativen, smarten Ökostrom-Tarifen. Im nächsten Schritt plant Volkswagen das E-Auto als mobile Powerbank im Energiesystem zu verankern und zusätzlichen Mehrwert für E-Auto-Kund\*innen schaffen.

## Über die Volkswagen Original Teile Logistik GmbH & Co. KG

Die Volkswagen OTLG mit Sitz in Baunatal ist ein Unternehmen im Volkswagen Konzern und versorgt die Servicepartner der Marken Volkswagen, Volkswagen Nutzfahrzeuge, Audi, Seat und Škoda in Deutschland und Dänemark mit Original Teilen, Zubehör und Servicedienstleistungen. Damit ist die OTLG das After Sales Rückgrat des Volkswagen Konzerns in Deutschland und sorgt als Vollsortimenter dafür, dass Millionen Kunden mit ihren Fahrzeugen mobil bleiben. An sieben Standorten in Norderstedt, Köln, Ludwigsburg, München, Dieburg, Ludwigsfelde und Baunatal beschäftigt die OTLG mehr als 2.500 Mitarbeiter.



**Volkswagen AG**

**Volkswagen Group Technology | Kommunikation Energie und Laden**

**Kontakt** Elena Storm

**Telefon** +49-152 0149 1259

**Mail** [elena.storm@volkswagen.de](mailto:elena.storm@volkswagen.de) | [www.volkswagen-newsroom.com](http://www.volkswagen-newsroom.com)

# VOLKSWAGEN

AKTIENGESELLSCHAFT



---

## Über den Volkswagen Konzern:

Der Volkswagen Konzern mit Sitz in Wolfsburg ist einer der führenden Automobilhersteller weltweit und der größte Automobilproduzent Europas. Zehn Marken aus sieben europäischen Ländern gehören zum Konzern: Volkswagen Pkw, Audi, SEAT, Cupra, ŠKODA, Bentley, Lamborghini, Porsche, Ducati und Volkswagen Nutzfahrzeuge. Das Pkw-Portfolio reicht vom Kleinwagen bis zum Oberklasse-Fahrzeug. Ducati bietet Motorräder an. Im Bereich der leichten und schweren Nutzfahrzeuge reichen die Produkte von Pick-ups über Busse bis hin zu schweren Lkw. An jedem Wochentag sind weltweit 672.800 in fahrzeugbezogenen Dienstleistungen tätig oder arbeiten in weiteren Geschäftsfeldern. Der Volkswagen Konzern vertreibt seine Fahrzeuge in 153 Ländern.

Im Jahr 2021 betrug die Gesamtzahl der vom Konzern weltweit an Kunden ausgelieferten Fahrzeuge 8,9 Millionen (2020: 9,3 Millionen). Der Konzernumsatz belief sich 2021 auf 250,2 Milliarden Euro (2020: 222,9 Milliarden Euro). Das Ergebnis nach Steuern belief sich 2021 auf 15,4 Milliarden Euro (2020: 8,8 Milliarden Euro).

---